

Обзор рынка 16.09.2016

В пятницу 16 сентября должно состояться совещание Центрального Банка, на котором будет принято решение о ключевой ставке. С 14 июня она составляет 10,5%.

Динамика ключевой ставки представлена на рисунке 1. В 2014 году наблюдался постоянный рост ставки. Если в начале года значение было на уровне 5,5 %, то к концу она уже была почти в 3 раза больше – 17%. Начиная, с февраля 2015 она постоянно снижалась, в августе была принята ставка в 11%, которая была изменена на 10,5% спустя 11 месяцев.

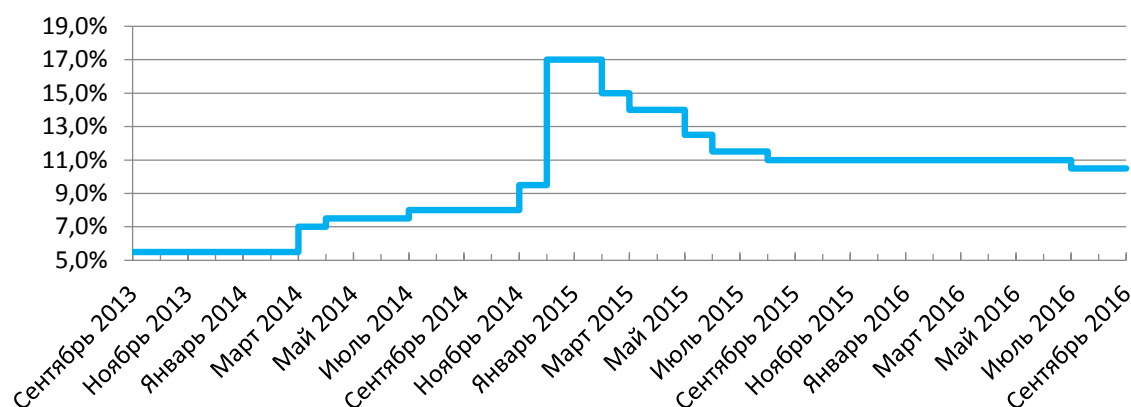


Рисунок 1. Динамика ключевой ставки за последние 3 года

Основной аспект изменения ставки связан с инфляцией, целевой показатель на 2017 год - 4%, сейчас с начала 2016 инфляция достигла – 3,9%, а за 12 месяцев – 6,9%. Сокращение ставки приведет к росту инфляции (ниже ставка приводит к сокращению предложения на сбережения, что означает рост потребления, которое повышает уровень цен). Министерство финансов ожидает инфляцию за 2016 год на уровне 5,7% (годовые показатели за 2014 год – 11,4 %, 2015 год – 12,9%).

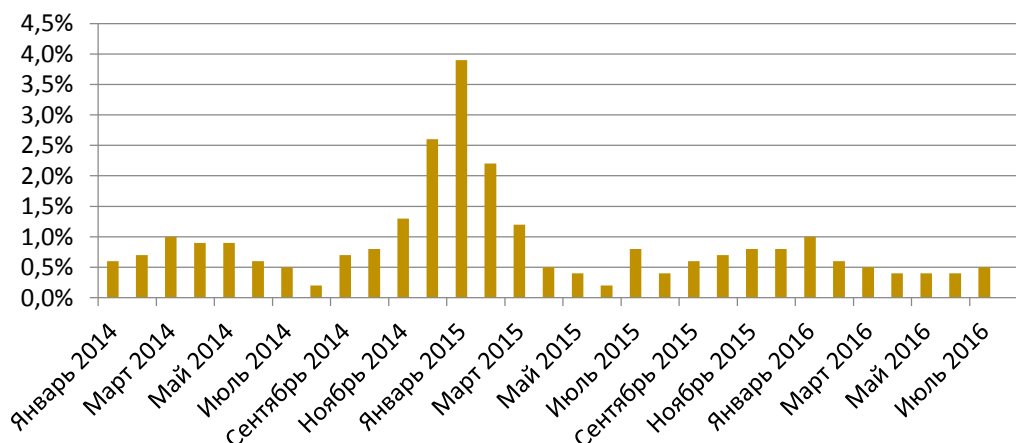


Рисунок 2. Месячная инфляция в России

РБК приводит результаты опроса аналитиков банков по ставке, в первом столбце показы ожидания экспертов от ближайшего заседания, большинство все же прогнозируют ее сокращения на 50 б.п., лишь 3 эксперта полагают, что она не изменится.

	Ставка, %	Ставка на конец года, %	Курс доллара,₽	Цена на нефть Brent, \$/бarr.
Консенсус-прогноз	<u>10</u>	<u>9,5</u>	<u>60</u>	<u>52</u>
Альфа-банк	10,5	10,5	70	40-50
Главный центр прогнозирования ГПБ	10,5	10	66	43
Росевробанк	10,5	10	65	45
ЕАБР	10	9,5	67	45
ПФ «Капитал»	10		70	40
ING	10	9,5	67,6	40
Нордеа	10	9,5	67-69	55
Альфа-Капитал	10	9,5	60	48
ВТБ 24	10	9,5	66	50-52
Райффайзенбанк	10	9,5	65	49
Ренессанс Капитал	10	9,5	64,5	47-48
БКС	10	9,5		
Сбербанк CIB	10	9,5		
HSBC	10	9,5	45	65 (январский прогноз)
Commerzbank	10	9,5	50	66
Berenberg bank	10	9,5	50	65
Societe Generale	10	9,5	50	50
Goldman Sachs	10			
Danske Bank	10	9,5	50	62,5
Credit Suisse	10	9,5	44	66-67
Citi	10	9	62,6	50
UBS	10	9	52	65

Источник: РБК, <http://www.rbc.ru/finances/13/09/2016/57d7d8dd9a79477673222d3f>

Сокращение темпов инфляции наряду с понижением экономической активности являются аргументами в поддержку изменения ставку в меньшую сторону. Аналитики Сбербанк CIB полагают, что улучшение ситуации с бюджетом наряду с благоприятным глобальным фоном (на рынках экспортируемых товаров) могут оказать также существенное влияние на понижение ставки.

С другой стороны выступление Эльвиры Наibuллиной на форуме «Банки России XXI век» скорее говорит о другом настроении. Она отметила рост необеспеченного потребительского кредитования, а также неоднозначность текущих тенденции в экономике. На ее взгляд текущие показатели не выглядят устойчивыми.

(<https://www.gazeta.ru/business/2016/09/14/10193921.shtml>)

Disclaimer

Приведенная информация не содержит инвестиционных советов, предоставляется исключительно в информационных целях и не является консультацией, офертой, требованием, просьбой или рекомендацией продать, купить или предоставить (напрямую или косвенно) какие-либо бумаги или производные инструменты. Вся информация получена из открытых источников, признанных надежными, однако ООО «Пермская фондовая компания» не несет ответственности за достоверность данных, приведенных в данном отчете. Будет также считаться, что любой инвестор, получивший данную информацию, составил собственное мнение относительно перспектив инвестирования в те или иные инструменты, упомянутые выше, и действовал на основании этого мнения. ООО «Пермская фондовая компания» снимает с себя любую ответственность за прямой или косвенный ущерб, потери или издержки, которые могли возникнуть вследствие использования информации, приведенной в данном обзоре.

ООО «Пермская фондовая компания»

трейдеры (342) 210-59-64, 210-59-76